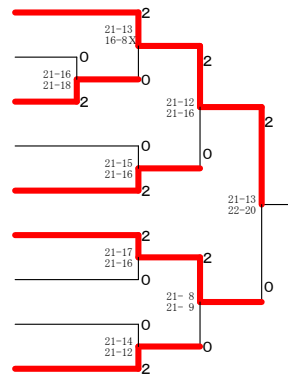
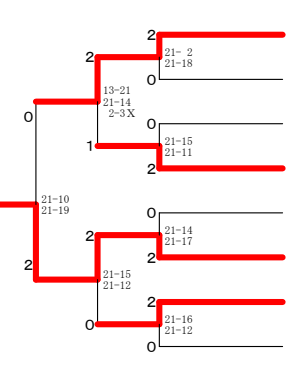


一般男子単の部 決勝トーナメント

中口 竜郎 (はりーあつぷ)
 荷川取 天 (Rise BC)
 高木 祥生 (紫電会)
 近藤 恵二郎 (AGU BC)
 脇野 陽 (大門BC)
 森 直樹 (はりーあつぷ)
 寺田 光宏 (BSモリタ)
 池田 和正 (ハイクリア)
 立松 幹浩 (東海クラブ)



天野 宏紀 (東海クラブ)
 城川 雄紀 (はりーあつぷ)
 米田 優樹 (岩倉パラレル)
 鈴木 陵麻 (はりーあつぷ)
 丹羽 徹 (はりーあつぷ)
 大口 雄也 (岩倉パラレル)
 岡田 拓馬 (岐大BC)
 多久島 一慶 (紫電会)



一般男子単の部 A ブ ロ ッ	中口	高橋	樋口	勝敗	順位
中口 竜郎 (はりーあつぷ)		15-4 15-5	15-4 15-9	M 2-0 G 4-0 P 60-22	1
高橋 翔太郎 (岩倉パラレル)	X		15-13 15-8 15-17	M 1-1 G 2-9 P 52-65	2
樋口 浩司 (佐布里)	X 4-15 9-15	X 8-15 12-15		M 0-2 G 1-4 P 48-73	3

一般男子単の部 B ブ ロ ッ	荷川取	鈴木	田中	勝敗	順位
荷川取 天 (Rise BC)		13-15 16-12 16-13	15-4 15-13	M 1-1 G 3-2 P 74-62	1
鈴木 希望 (BSモリタ)	X 15-13 12-15 18-16		10-15 15-10 15-15	M 1-1 G 3-3 P 63-64	2
田中 利典 (フレスカ)	X 4-15 13-15	X 10-10 10-15 15-11		M 1-1 G 2-3 P 57-58	3

一般男子単の部 C ブ ロ ッ	高木	森田	千葉	勝敗	順位
高木 祥生 (紫電会)		15-7 11-15 15-8	15-10 11-15 15-9	M 2-0 G 4-0 P 78-61	1
森田 貴士 (スペースシャトル)	X 7-15 15-11 9-15		15-11 15-13	M 1-1 G 3-1 P 57-65	2
千葉 俊輔 (RSノナカ)	X 10-15 9-15	X 11-15 13-15		M 0-2 G 1-4 P 58-67	3

一般男子単の部 D ブ ロ ッ	浅野	齋藤	近藤	勝敗	順位
浅野 貴成 (ウイスタリア)		X	15-11 8-15 13-15	M 0-2 G 1-4 P 56-71	3
齋藤 圭佑 (岐大BC)	X 15-13 12-15		10-15 10-15	M 1-1 G 2-2 P 50-30	2
近藤 恵二郎 (AGU BC)	X 11-15 15-8 15-11	X 10-10 15-10		M 2-0 G 4-1 P 71-56	1

一般男子単の部 E ブ ロ ッ	脇野	山脇	久米	勝敗	順位
脇野 陽 (大門BC)		11-15 16-14 15-12	15-10 15-8	M 2-0 G 4-1 P 72-59	1
山脇 克泰 (ハネツキ会)	X 15-11 14-15 12-15		15-11 10-15 15-11	M 1-1 G 3-1 P 81-79	2
久米 洋佑 (revival)	X 10-15 8-15	X 11-15 15-10 11-15		M 0-2 G 1-4 P 55-70	3

一般男子単の部 F ブ ロ ッ	森	角田	跡治	勝敗	順位
森 直樹 (はりーあつぷ)		X	6-15 8-15	M 2-0 G 2-1 P 66-32	1
角田 英之 (不老クラブ)	X 15-9 12-15		X	M 0-2 G 0-4 P 60-60	3
跡治 翔 (MUSCLE CLUB)	X 15-6 12-15 8-15	X 15-11 15-13		M 1-1 G 3-2 P 62-36	2

一般男子単の部 G ブ ロ ッ	仲川	寺田	一ノ瀬	勝敗	順位
仲川 俊哉 (岩倉パラレル)		10-15 9-15	15-9 15-11	M 1-1 G 2-2 P 49-50	2
寺田 光宏 (BSモリタ)	X 15-10 15-9		16-14 8-15 14-16	M 1-1 G 3-2 P 68-64	1
一ノ瀬 辰也 (スペースシャトル)	X 10-15 11-15	X 12-16 15-8 16-14		M 1-1 G 2-9 P 65-68	3

一般男子単の部 H ブ ロ ッ	深尾	飯野	池田	勝敗	順位
深尾 淳 (はりーあつぷ)		X	X	M 0-2 G 0-4 P 60-60	3
飯野 翔 (SMAGAN)	X 15-9 12-15		11-15 13-15	M 1-1 G 2-2 P 54-30	2
池田 和正 (ハイクリア)	X 10-15 11-15	X 15-11 15-13		M 2-0 G 4-0 P 69-24	1

一般男子単の部 I ブ ロ ッ	立松	久野	金原	勝敗	順位
立松 幹浩 (東海クラブ)		X	15-11 15-12	M 4-0 G 4-0 P 60-23	1
久野 雅之 (岩倉パラレル)	X 15-9 12-15		X	M 0-2 G 0-4 P 60-60	3
金原 光司 (フレスカ)	X 11-15 12-15	X 11-15 15-10		M 1-1 G 2-2 P 53-30	2

一般男子単の部 J ブ ロ ッ	天野	西塚	細井	勝敗	順位
天野 宏紀 (東海クラブ)		9-15 15-11 15-10	15-13 17-15	M 2-0 G 3-0 P 71-64	1
西塚 慎太郎 (フレスカ)	X 15-9 11-15 12-15		15-11 12-15 15-13	M 1-1 G 3-3 P 78-78	2
細井 直弥 (SMAGAN)	X 13-15 15-17	X 11-15 15-12 15-15		M 0-2 G 4-1 P 67-74	3

一般男子単の部 K ブ ロ ッ	城川	毛利	井上	永草	勝敗	順位
城川 雄紀 (はりーあつぷ)		15-9 15-9	25-9 15-12	25-9 15-12	M 2-0 G 4-0 P 100-24	1
毛利 貴彰 (岐大BC)	X 14-16 8-15		15-9 15-11 15-11	M 2-1 G 3-3 P 83-86	2	
井上 聖悟 (スペースシャトル)	X 15-9 12-15	X 8-15 15-15	18-8 15-8	M 3-4 G 4-4 P 86-89	3	
永草 雄太 (しゃちほこ)	X 8-15 12-15	X 15-11 15-11	X 10-15 9-15	M 0-2 G 1-4 P 41-30	4	

一般男子単の部 L ブ ロ ッ	坂口	米田	中村	勝敗	順位
坂口 公二郎 (BSモリタ)		13-15 8-15	15-6 15-7	M 1-1 G 2-2 P 51-43	2
米田 優樹 (岩倉パラレル)	X 15-13 15-8		15-4 15-11	M 2-0 G 4-0 P 60-36	1
中村 佳和 (ウイスタリア)	X 6-15 7-15	X 4-15 11-15		M 0-2 G 0-4 P 28-60	3

一般男子単の部 M ブ ロ ッ	鈴木	齋藤	子安	勝敗	順位
鈴木 陵麻 (はりーあつぷ)		5-6 15-8	15-13 15-11	M 2-0 G 4-0 P 60-38	1
齋藤 侑気 (RSノナカ)	X 6-15 8-15		7-15 12-15	M 0-2 G 0-4 P 33-60	3
子安 広輝 (revival)	X 13-15 11-15	X 15-7 15-12		M 1-1 G 2-2 P 54-49	2

一般男子単の部 N ブ ロ ッ	丹羽	馬場	浅川	勝敗	順位
丹羽 徹 (はりーあつぷ)		15-5 15-6	15-9 15-6	M 2-0 G 4-0 P 60-26	1
馬場 雄一 (スペースシャトル)	X 6-15 6-15		15-11 16-14	M 1-1 G 2-2 P 42-55	2
浅川 央承 (フレスカ)	X 9-15 6-15	X 11-15 14-16		M 0-2 G 0-4 P 60-61	3

一般男子単の部 O ブ ロ ッ	大口	村松	林	勝敗	順位
大口 雄也 (岩倉パラレル)		15-6 15-10	X	M 2-0 G 4-0 P 69-16	1
村松 涼平 (BSモリタ)	X 6-15 10-15		X	M 1-1 G 3-2 P 45-30	2
林 洋平 (黄金クラブ)	X X	X X		M 0-2 G 0-4 P 0-60	3

一般男子単の部 P ブ ロ ッ	岡田	吉村	尾崎	木村	勝敗	順位
岡田 拓馬 (岐大BC)		X	15-9 15-11	15-4 15-4	M 2-0 G 4-0 P 92-81	1
吉村 拓也 (ウイスタリア)	X X		15-13 15-11	15-17 9-15	M 0-3 G 3-6 P 68-105	4
尾崎 航太郎 (風林火山)	X 8-15 11-15	X 15-13 15-13		9-14 15-17	M 1-1 G 3-3 P 65-67	2
木村 和寛 (佐布里)	X 4-15	X 10-15	X 15-11 15-15		M 1-2 G 4-1 P 65-81	3

一般男子単の部 Q ブ ロ ッ	多久島	宮崎	神之田	勝敗	順位
多久島 一慶 (紫電会)		15-13 15-7	15-9 15-9 15-13	M 2-0 G 4-1 P 69-57	1
宮崎 翔 (鯉王)	X 13-15 7-15		15-8 15-11	M 2-2 G 5-9 P 50-49	2
神之田 星斗 (revival)	X 15-9 15-15	X 8-15 11-15		M 0-2 G 1-4 P 56-69	3